

【関連追加資料】 福島・玄海 放射能拡散シミュレーション動画

玄海原発プルサーマルと全基をみんなで止める裁判の会
メールニュース 2016年1月13日発行 より

東京電力福島第一原発事故がもし玄海で起こっていたら… ～福島・玄海 放射能拡散シミュレーション動画～

フランス放射線防護・原子力安全研究所(IRSN)作成の福島第一原発の放射能拡散シミュレーションに、玄海を重ねあわせた動画をつくりました。

<https://youtu.be/SyPVJCtxl94>

放射能被害の様子が一目瞭然です！

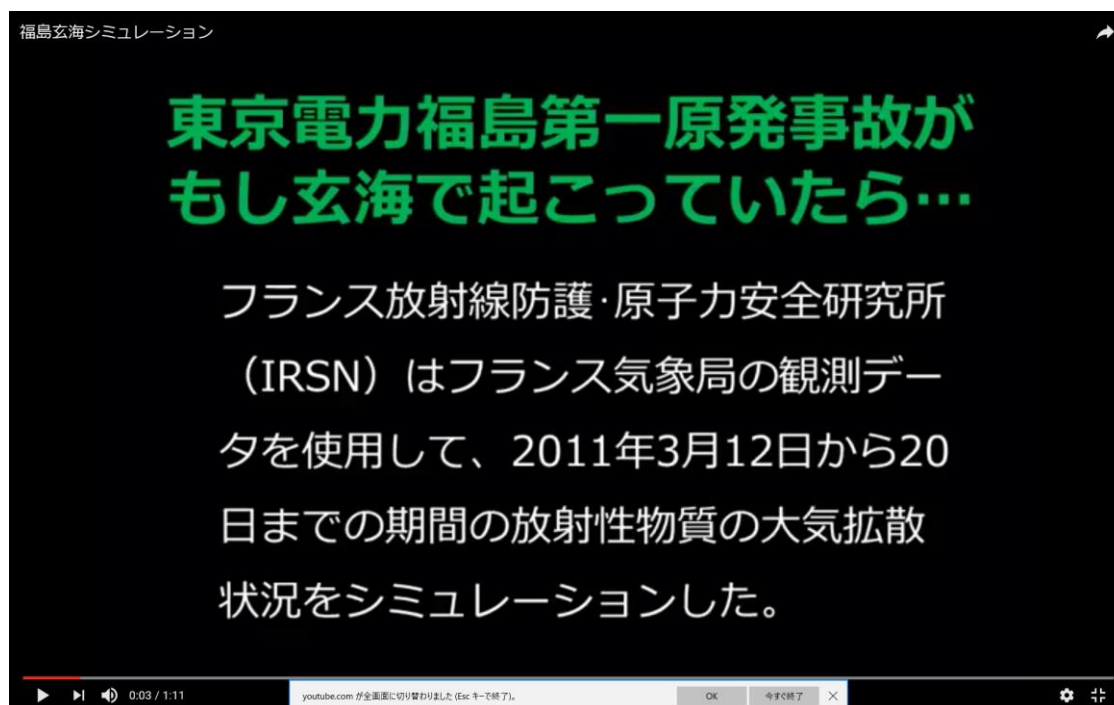
避難計画が「30キロ圏内」、安定ヨウ素剤事前配布が「5キロ圏内」などということが、ほとんど意味がないということがよく分かります。

これまで、座談会や学習会などでパワポに組み込んで、皆さんに見てもらってきました。昨秋の佐賀県全20市町への要望行動の際にも、首長らにパソコンで動画を見てもらいました。

ほとんどの方が、「ウワーツ」と驚かれました。

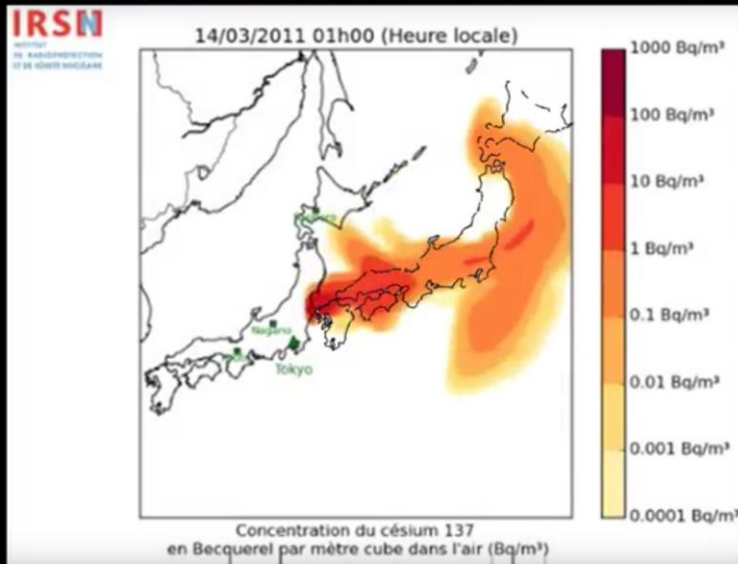
玄海原発の再稼働が迫る中、より多くの人に見ていただきたいと、文字説明も加えた1つの映像にしてyoutubeにアップしました。

1分10秒です。ぜひご覧になって、広めてください。



元画像にある日本列島（左）
の福島第一原発の位置に、
もうひとつの日本地図（右）
にある玄海原発を重ねあわせ
てみたところ...

もし福島の事故が玄海で起こっていたら



田中俊一・原子力規制委員会委員
長自ら「安全とは申し上げない」
原発。
事故大前提の再稼働です。

玄海原発でひとたび大事故が起
これば、放射能は偏西風に乗っ
て、日本列島を包み込む...